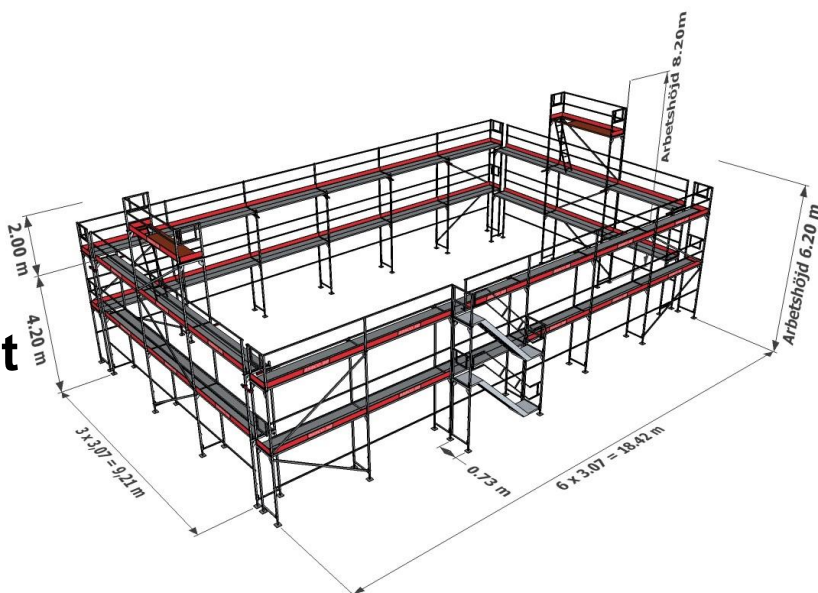


## Ramställningspaket

”Halva villan 354 m<sup>2</sup>”

Stål



Långsidor: 18,42 m Gavlar: 9,21 m Bomlagshöjd: 2 + 4 + topp 6m Ställningsbredd: 0,73 m

### Materialspecifikation

Art. nr.	Produktnamn	Mått (m)	Vikt (kg)	Antal
5FSOG59006	Bottenskruv	0,6	3,6	42
5F00202026	Stål-Ram Quadro	0,73 x 2,0	20,4	51
5F00202166	Enkelräcke Quadro	3,07	5,4	89
5F00202164	Enkelräcke Quadro	2,07	3,8	2
5F00701093	Stålp plank	0,32 x 3,07	18	72
5F00703152	Plattform plywood m. stege	0,61 x 3,07	28,5	2
5F00202023	Stål Gavel-ram	0,73 x 1,0	11,6	10
5F00202091	Stål L-ram	0,73 x 1,0	5,9	14
5F00202365	Diagonalstag	3,07	8,3	14
5F00202213	Ändstopp	0,73 x 0,43	3,7	5
5F00205293	Sparklist Quadro	0,15 x 3,07	6,0	36
5F00205291	Sparklist Quadro	0,15 x 2,07	4,1	1
5F00205312	Ändsparklist Quadro	0,15 x 0,73	1,6	12
5FMPP22500	Sparklisthållare	-	0,8	1
5F00203321	Alu-trappa U-profil	3,07	27,5	2
5F00203314	Trappräcke Quadro	3,07	17,5	2
5F00202033	Startbom till trappa Quadro	0,73	3,8	1
5F00202388	Horisontal Quadro med kil	3,07	10,7	1
5F00712023	Alu Räckesstolpe Quadro	1,0	2,2	1
5FMPP10000	Spirskarv med halvkoppling	0,30	1,6	1

5FBIE00805	Lås-Bygel	-	0,1	52
5FKUP10010	Koppling Fast 48 mm	-	1,0	18
5FSNN24009	Rörfäste	0,30	1,3	18
5FDIV00106	Öglebult	0,095	0,1	18
5FKUP20019	Koppling Vridbar 48mm	-	1,5	23
	Totalvikt: 3786 kg			